

POND PUMP

POMPA DO OCZKA WODNEGO

NMP-4500 / NMP-6000 / NMP-8000 / NMP-10000



PL INSTRUKCJA OBSŁUGI

GB INSTRUCTION MANUAL

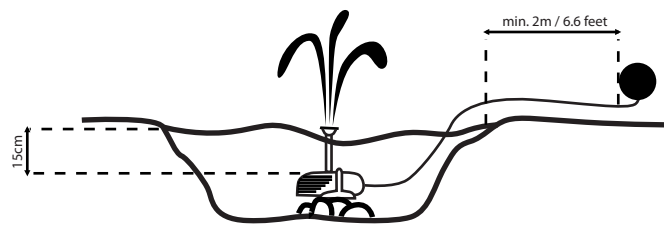


Figure 1/Rysunek 1

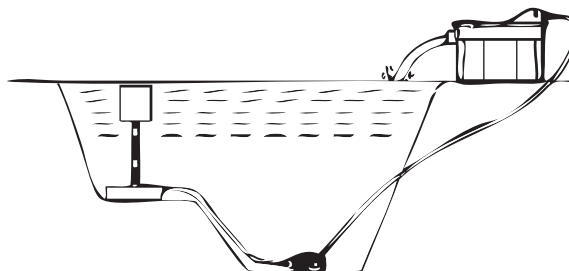


Figure 2/Rysunek 2

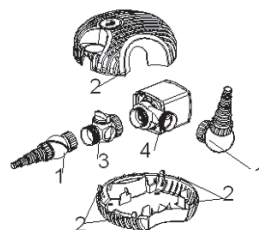


Figure 3/Rysunek 3

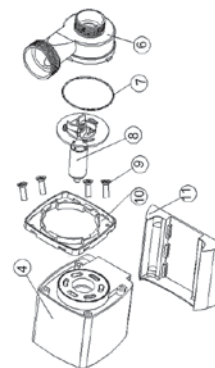


Figure 4/Rysunek 4

Model	V-Hz	Power Moc	Hmax	Qmax
NMP-4500	220-240V 50Hz	40W	3.2 M	4500L/H
NMP-6000	220-240V, 50Hz	60W	4.0 M	6000L/H
NMP-8000	220-240V, 50Hz	80W	4.7 M	8000L/H
NMP-10000	220-240V, 50Hz	100W	5.3 M	10000L/H

GWARANCJA / GUARANTEE

.....
nazwa urządzenia / name of product

.....
pieczęć punktu sprzedaży / stamp of the place of purchasing
data sprzedaży / dates of purchasing

PL

Pompa objęta jest dwu letnim okresem gwarancyjnym na bezawaryjność licząc od daty zakupu. Zachowaj dowód sprzedaży. Gwarancja obejmuje uszkodzenia powstałe z winy producenta tzn. błędy w montażu pompy czy wady materiałowe. Gwarancja nie obejmuje niewłaściwego użytkowania pompy (nie przestrzeganie zasad konserwacji) lub naturalnego zużycia. W razie problemów niezwłocznie skontaktuj się z najbliższym sprzedawcą.

GB

Aqua Nova warrants performance as described above if the filter is correctly assembled and correctly maintained. The warranty period for these pond filters is therefore two years for EU countries and 1 year for Australia. the warranty does not cover the rubber seals and orings or the clamp on the filter ,nor the UV-C PL, these should be changed every 6-12 months, for best result. Filter materials also is excluded from warranty cover is the use of the filter in combination with oil ,petrol or lubricants. Frost damage is not covered either. Claims under the warranty will only be considered if a dated purchase receipt can be produced.

DEMONTAŻ / DISASSEMBLY

PL

Zgodnie z ustawą o zużytych sprzęcie elektrycznym i elektronicznym pompy nie należy wyrzucać do śmietnika. Selekcjonowanie i utylizacja tego typu urządzeń przyczyni się do ochrony środowiska naturalnego.

Uwaga! Wyrzucanie sprzętu elektronicznego lub elektrycznego do śmietnika grozi karą grzywny. Użytkownik jest zobowiązany do dostarczenia zużytego produktu elektrycznego do wyspecjalizowanego punktu zbiórki, gdzie odpad zostanie przyjęty bezpłatnie.

GB

It is forbidden to dispose of used electric and electrical equipment in a trash bin. Segregating and proper utilization of this kind of waste leads to conserving the resources of natural environment and allows avoiding negative influence on health as it can be endangered by improper waste handling. The user is responsible for delivering the used product to a specialized collection point where it will be accepted free of charge. You can obtain information about such a facility at the local authorities, or by asking either the seller or the manufacturer service.



www.aqua-nova.pl

EURONOVA POLSKA Sp. z o.o.
POLAND, 87-300 Brodnica, ul. Sikorskiego 60a
www.aqua-nova.pl

Petras Fisheries Pty Ltd
2158, NSW, Australia, 9 Bangor Road, Dural
+61-2-96522125, www.novaeuro.com

